

Czy wiesz, kto dziś Cię śledzi?

Czy zdajesz sobie sprawę, że każdy Twój ruch w komputerze jest śledzony? Wielki Brat, a właściwie Wielka Rodzina, czuwa nad Tobą każdego dnia? Za każdym razem, gdy oglądasz różne strony w internecie, równocześnie logujesz się do serwisów, do których jak nigdy świadomie nie zagłędałeś!



Czy wiesz, że Twoja wyszukiwarka też monitoruje Twoje ruchy?

A producent Twojego komputera i systemu operacyjnego dowiaduje się o tym, że w ogóle włączyłeś komputer? Ale to wcale nie automatyczne monitorowanie jest najgorsze. Gorzej, gdy to prawdziwy haker podłącza się do Twojego komputera i kradnie Twoje dane. Myślisz, że to niemożliwe? Mylisz się.

Internet jest pełen zagrożeń, z którym trudno walczyć. Twoje łącze internetowe jest już tak szybkie, że pobranie zawartości całego Twojego dysku to kwestia tylko paru chwil.

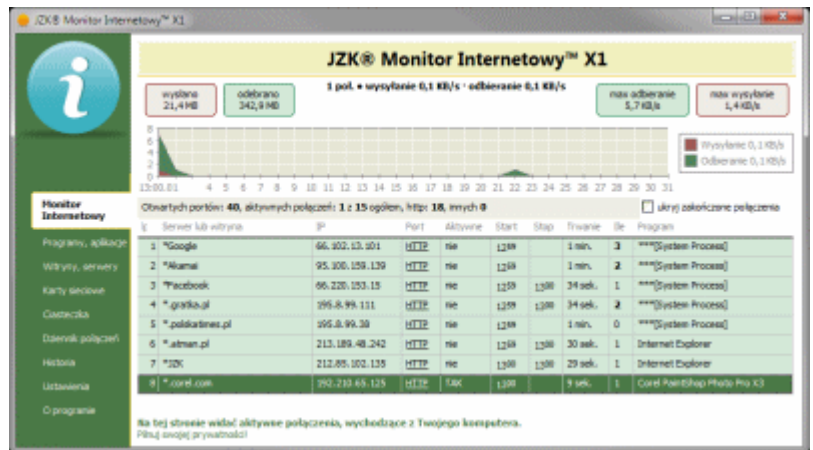
Odpowiedni monitor internetowy to jedyny sposób, aby wykryć takie działanie i uchronić się przed jego skutkami. Dlatego oferujemy nowy **Monitor Internetowy X1**. Zobacz, kto dziś Cię śledzi.

JZK® Monitor Internetowy X1

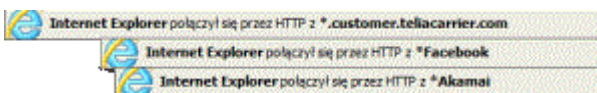
W oknie programu **JZK® Monitor Internetowy X1** widać wszystkie aktywne połączenia.

Cały czas prezentowana jest także statystyka połączeń oraz prędkość transferu.

Informacje o połączeniach zapisywane są w logach programu. W ten sposób możesz obserwować i rejestrować ruch z Twojego komputera.

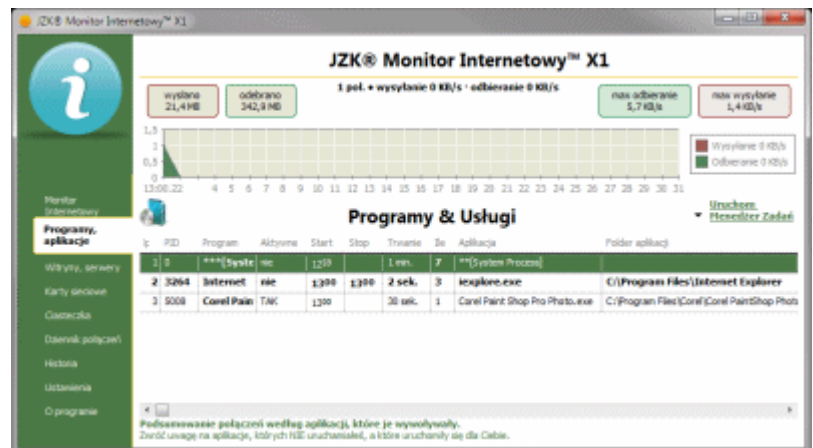


W przypadku wykrycia nowego połączenia, poinformuje Cię o tym specjalne wyskakujące okienko oraz krótki dźwięk. Możesz oczywiście zmienić rodzaj dźwięku i sposób informowania.



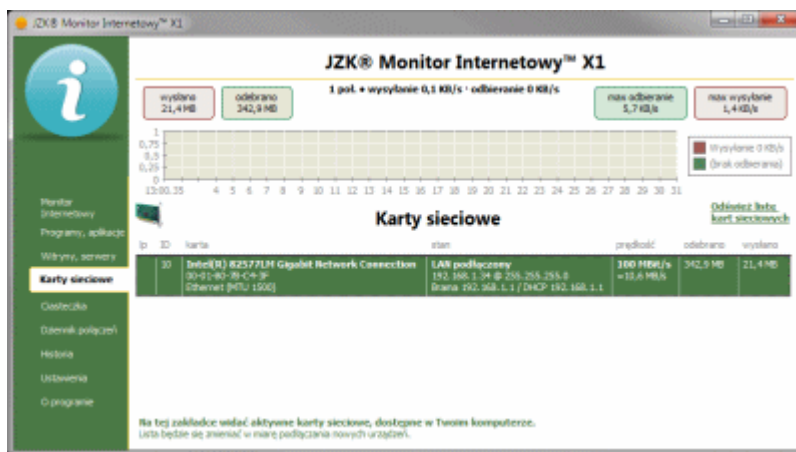
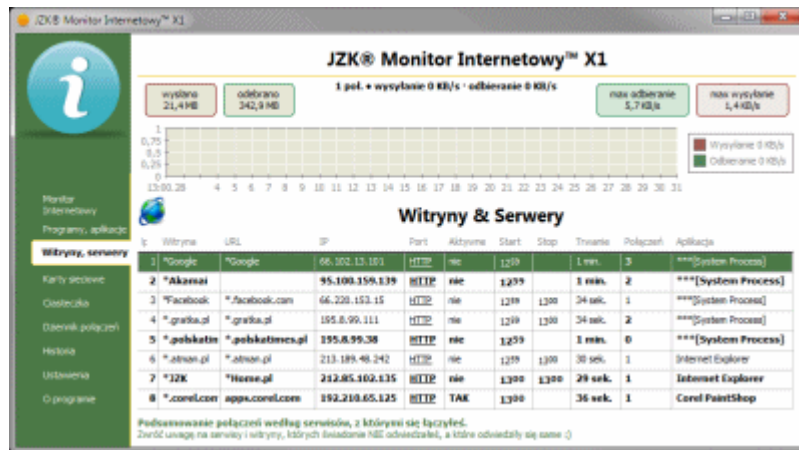
Na zakładce **Programy i Usługi** widać wszystkie programy, które łączyły się z internetem.

Wytłuszczono programy, które teraz mają aktywne połączenie.



Na zakładce **Witryny i serwery** widać witryny i serwery, z którymi nawiązywano połączenia, często bez Twojej wiedzy.

Czy wiesz, ile razy nieświadomie odwiedzałeś Google i Facebooka? A raczej to one odwiedzały Ciebie.

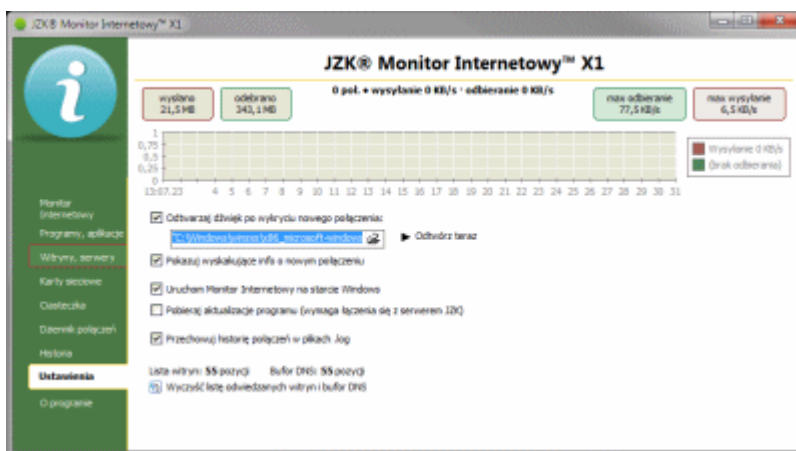
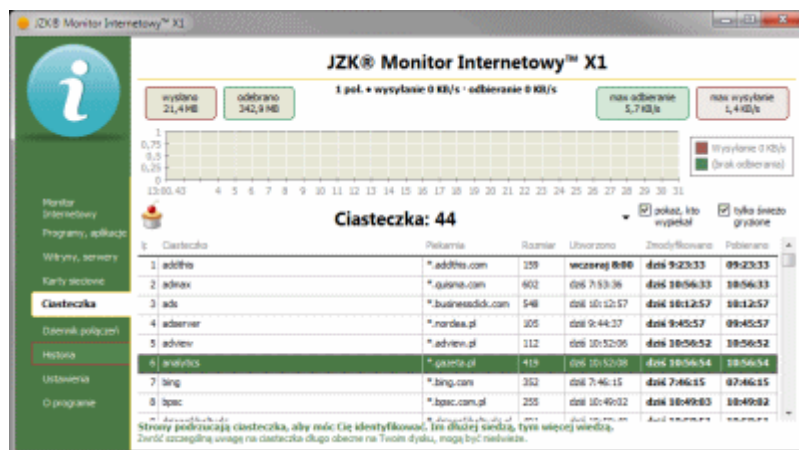


Na zakładce **Karty sieciowe** widać wykaz kart sieciowych, przez które przechodzą połączenia. Większość osób ma kilka kart sieciowych - Ethernet, WiFi, Bluetooth itd.

To podsumowanie pozwala Ci lepiej poznać ruch na Twojej karcie sieciowej. To ważne, jeśli masz limity transferu, pomoże też wykryć nieautoryzowany ruch w sieci - np. przez WiFi, którego nie używasz.

Na zakładce **Ciasteczka** widać pliki cookie podrzucone Ci przez różne serwery. Pliki cookie pozwalają śledzić ruch i zachowania osób odwiedzających strony internetowe.

Szczególnie groźne są ciasteczka ze stron, których w ogóle nie odwiedzałeś, a które śledzą Twój krok.



Zakładka **Ustawienia** pozwala do ustawienia wielu opcji, zgodnie z Twoimi preferencjami.

**Pobierz program i prześlaj go swoim znajomym!
Chrońcie razem swoją prywatność.**